

RUHR-UNIVERSITÄT BOCHUM | 44780 Bochum | Germany

Dr. Malte Kleinwort  
GC 8/58

**DIE KANZLERIN**

**Dezernat 1**  
**Abteilung 1: Lehre und Gremien**  
Gebäude UV 3/364 Universitätsstraße  
150, 44801 Bochum

**ANNE KRÜGER**

Fon +49 (0)234 32-22920  
Fax +49 (0)234 32-14504  
Anne.Krueger@uv.rub.de

## Ergebnisse der Studentischen Veranstaltungsbewertung

Sehr geehrter Herr Kleinwort,

auf den folgenden Seiten erhalten Sie die Ergebnisse der studentischen Veranstaltungsbewertung für die Veranstaltung "Heinrich von Kleist: Erzählungen (zugleich propädeutische Übung nach FSB 2018) (ohne Campuspräsenz/online)". Bitte besprechen Sie die Ergebnisse mit Ihren Studierenden. Ein Feedbackgespräch, in dem Sie die Ergebnisse Ihren Studierenden zurückspiegeln, ist verpflichtender Bestandteil der studentischen Lehrveranstaltungsbewertung an der Ruhr-Universität.

Falls Sie Inspiration wünschen, finden Sie einen Leitfaden für Feedbackgespräche und ein Video zu solchen Gesprächen auf [www.rub.de/evasys](http://www.rub.de/evasys). Hilfreich ist auch die Rubrik Feedback im Downloadcenter für inspirierte Lehre (Lehre laden): <http://www.rub.de/lehreladen>.

Mit freundlichen Grüßen,

Im Auftrag

Anne Krüger

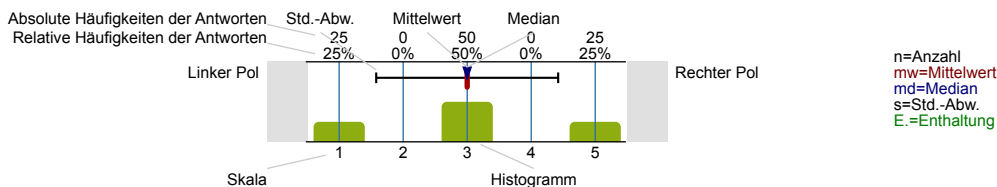
Dr. Malte Kleinwort



Heinrich von Kleist: Erzählungen (zugleich propädeutische Übung nach FSB 2018) (ohne Campuspräsenz/online) (WiSe2021\_050496)  
Erfasste Fragebögen = 14

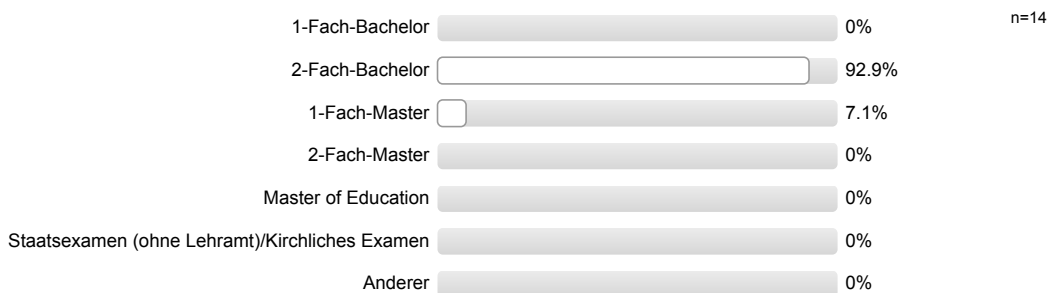
Legende

Fragetext

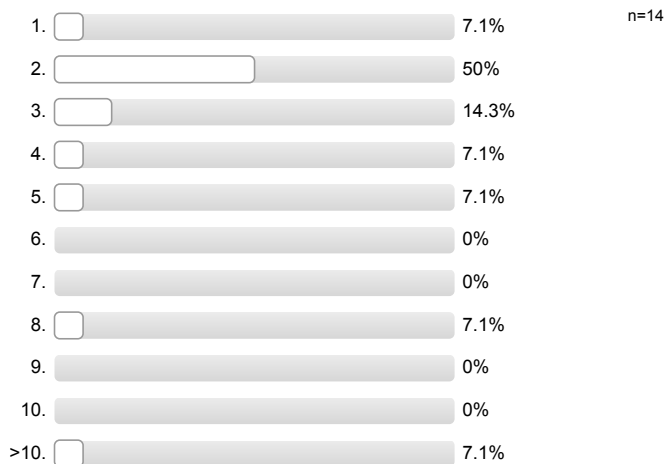


Allgemeines

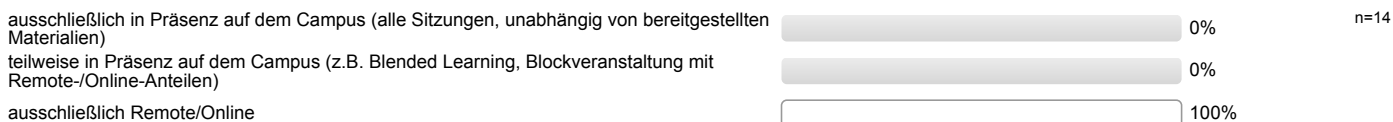
Im Rahmen welches Studiengangs besuchen Sie diese Lehrveranstaltung?



In welchem Fachsemester studieren Sie?



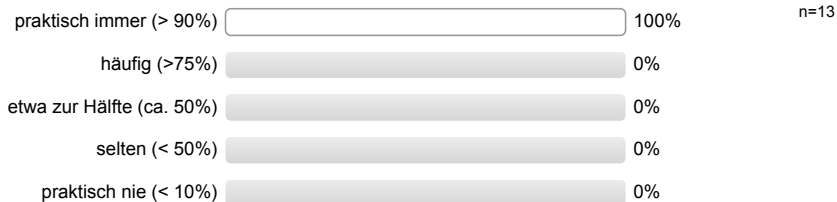
In welcher Form wird diese Lehrveranstaltung durchgeführt?



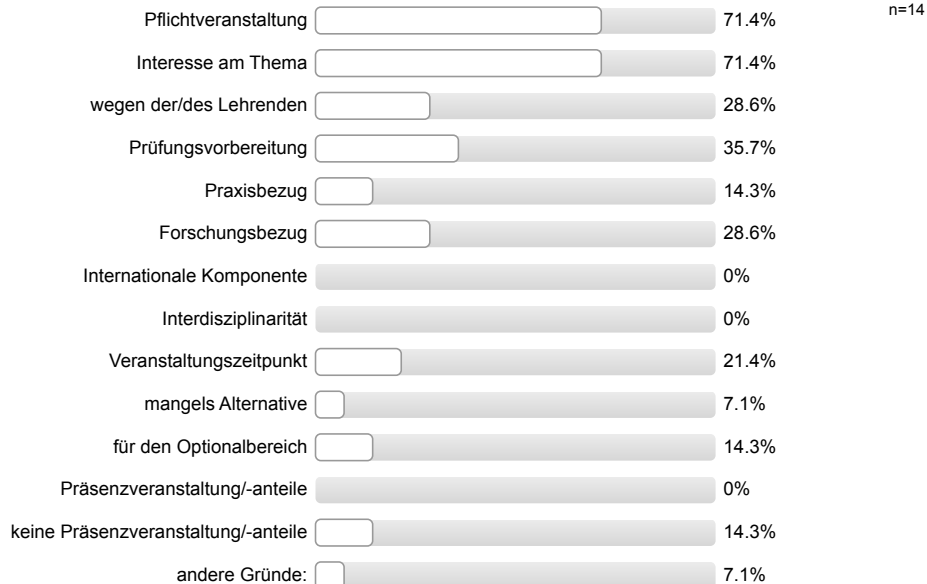
Welche der folgenden digitalen Elemente werden in dieser Lehrveranstaltung eingesetzt? (Mehrfachnennungen möglich)



**Ich besuche diese Lehrveranstaltung (auf dem Campus oder in Webkonferenzen) ...**



**Aus welchen Gründen haben Sie diese Lehrveranstaltung gewählt? (Mehrfachnennungen möglich)**

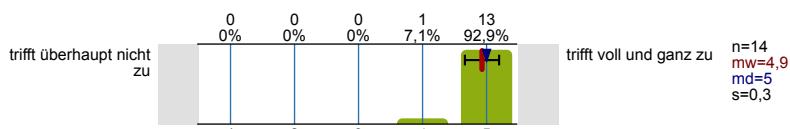


andere Gründe:

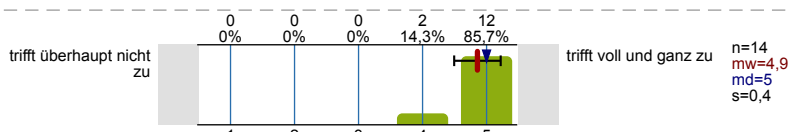
Es wird keine Auswertung angezeigt, da die Anzahl der Antworten zu gering ist (n<3).

**Struktur & Anforderungen**

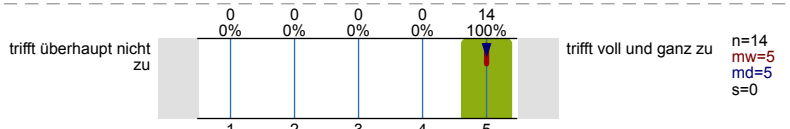
Die organisatorischen Regelungen für die Veranstaltung sind klar verständlich.



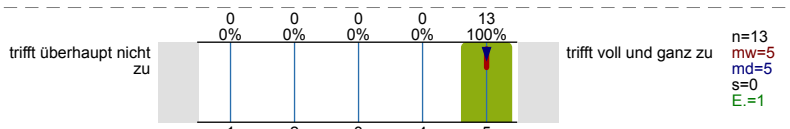
Der inhaltliche Aufbau der Veranstaltung ist nachvollziehbar.



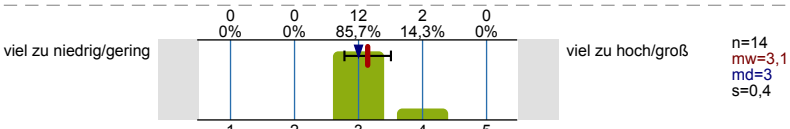
Die Lehr-/Lernziele der Veranstaltung sind mir klar.



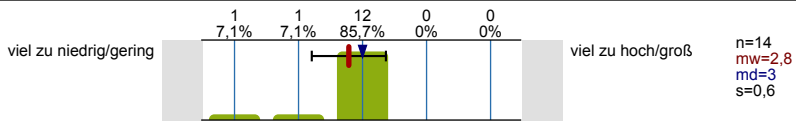
Die Veranstaltung passt inhaltlich gut in das Modul.



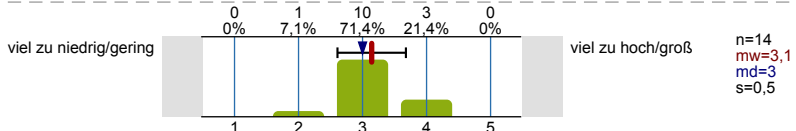
Der Schwierigkeitsgrad der Veranstaltung ist für mich...



Das Tempo der Veranstaltung ist für mich...

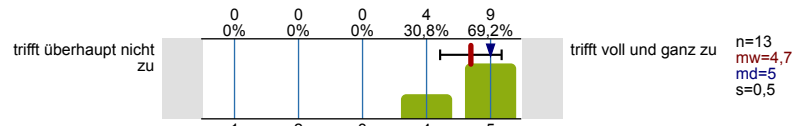


Der Stoffumfang der Veranstaltung ist für mich...

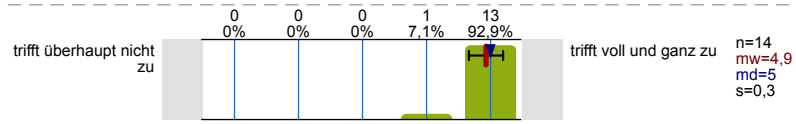


### Didaktik & Methoden

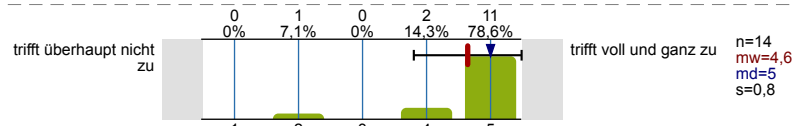
In Präsenzsitzungen/Webkonferenzen wirkt die/der Lehrende gut vorbereitet.



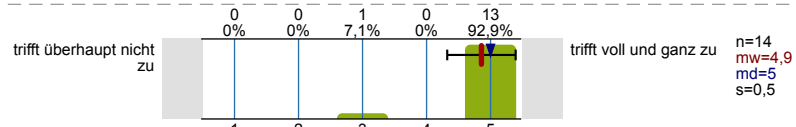
Die Veranstaltung ist insgesamt gut vorbereitet.



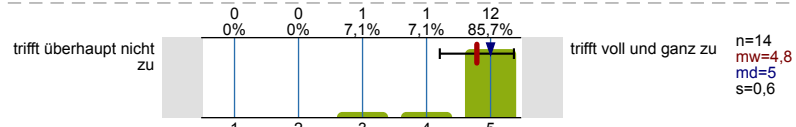
Die Veranstaltung ist interessant gestaltet.



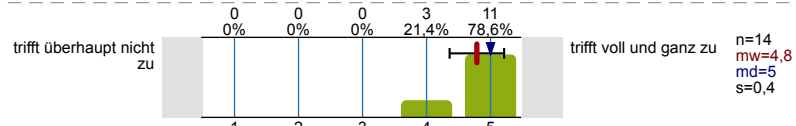
Die/Der Lehrende lehrt engagiert und versteht es, Begeisterung zu vermitteln.



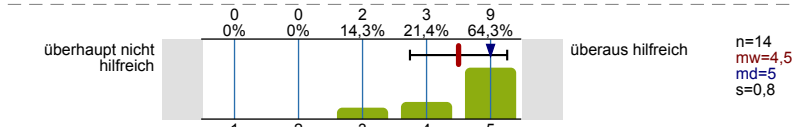
In der Veranstaltung wird Kompliziertes verständlich gemacht.



Die Lehrmethoden sind zur Vermittlung des Stoffes gut geeignet.

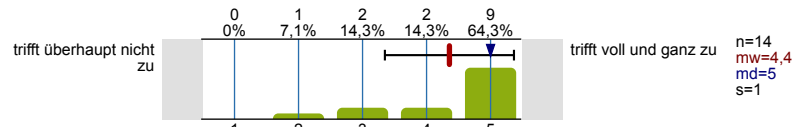


Die angebotenen Materialien sind...

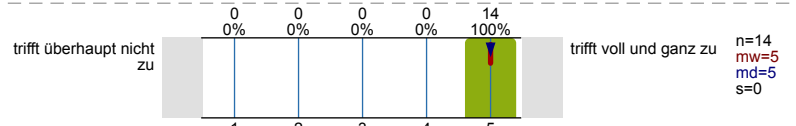


### Interaktion & Betreuung

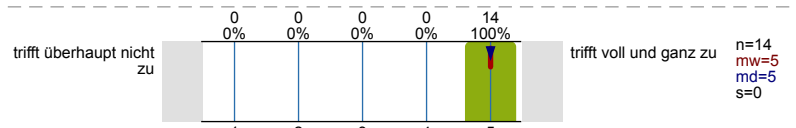
Die/Der Lehrende bindet die Vorerfahrungen der Studierenden in die Veranstaltung ein.



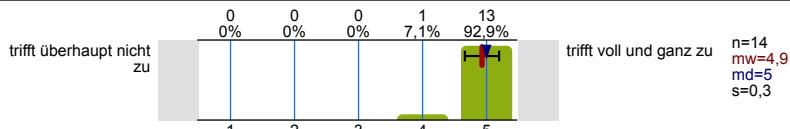
Die/Der Lehrende verhält sich den Studierenden gegenüber freundlich und respektvoll.



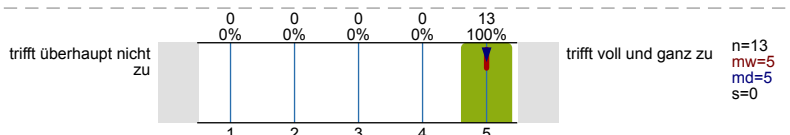
Die/Der Lehrende geht auf Fragen und Beiträge der Studierenden ein.



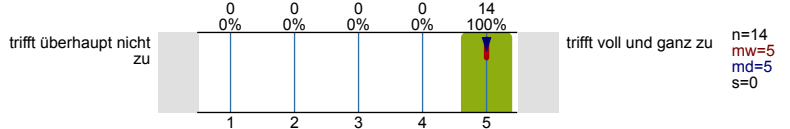
Die/der Lehrende nimmt Anregungen der Studierenden auf.



In der Veranstaltung herrscht eine gute Arbeitsatmosphäre.

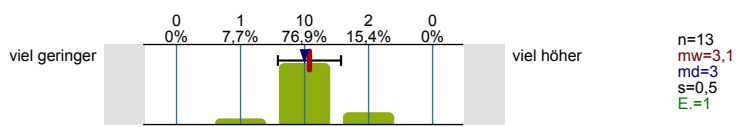


Die/der Lehrende ist für Studierende gut ansprech- bzw. erreichbar.

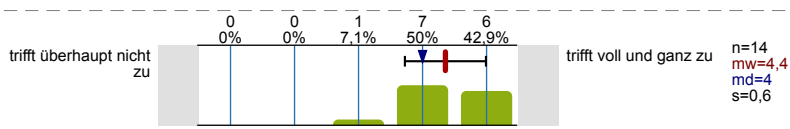


Studentische Selbstreflexion & Lernerfolg

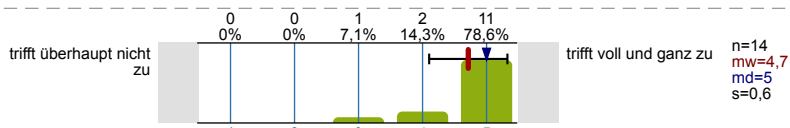
Mein Zeitaufwand für die Veranstaltung ist im Verhältnis zu den vergebenen Leistungspunkten/Credit Points (1 CP = 30 Zeitstunden) ...



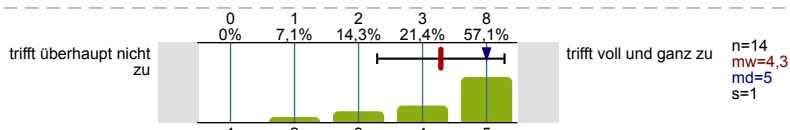
Ich bereite die Sitzungen/Arbeitseinheiten regelmäßig vor/nach.



Durch die Veranstaltung konnte ich mein Fachwissen erweitern.

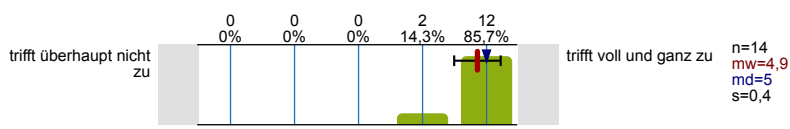


Die Veranstaltung regt zum vertiefenden Selbststudium an.

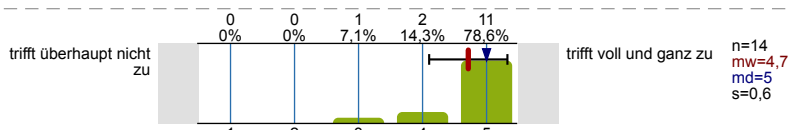


Zusatzfragen für Einführungsveranstaltungen

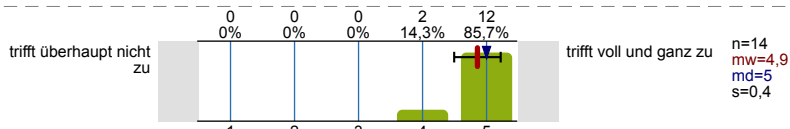
Durch die Veranstaltung habe ich wissenschaftliche Arbeitstechniken gelernt.



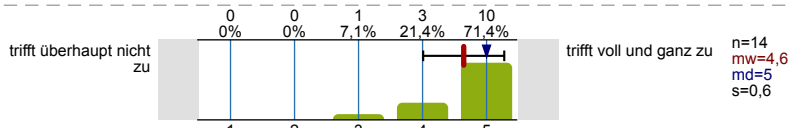
Durch die Veranstaltung habe ich Methoden meines Faches gelernt.



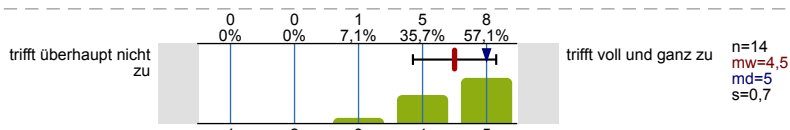
In der Veranstaltung habe ich Methoden meines Faches angewendet.



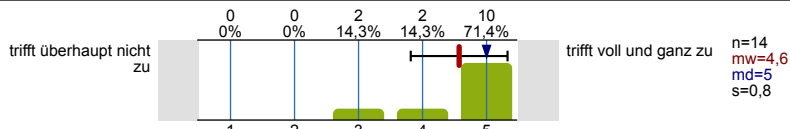
Die Veranstaltung hat mir den Einstieg in das Fachstudium erleichtert.



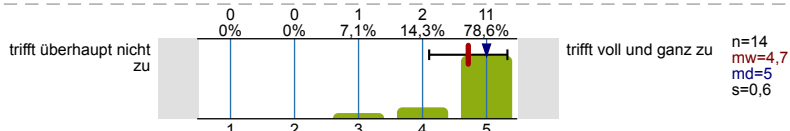
Die Veranstaltung hat mir Orientierung im Fach gegeben.



Durch die Veranstaltung fühle ich mich in meiner Studienwahl bestätigt.

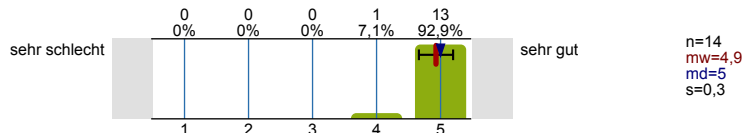


Durch die Veranstaltung ist mir klarer geworden, welche Erwartungen im Fachstudium an mich gestellt werden.



### Gesamtbeurteilung

Meine Gesamtbewertung der Veranstaltung:



Was ist besonders gut an der Veranstaltung?

- An der Veranstaltung ist die Gestaltung der Moodle Seite für den Kurs sehr übersichtlich und gut strukturiert. Außerdem sind die Zoom-Sitzungen abwechslungsreich. Etwas, was das Ganze noch besser gemacht hat, war der Dozent. Er ist ein sehr freundlicher und hilfsbereiter Dozent. Auch die Aufgaben waren schön strukturiert und haben aufeinander gebaut.
- Besonders gut war der respektvolle und motivierende Umgang des Lehrenden mit den Studierenden. Auch die Aufteilung der einzelnen Arbeitsschritte war schlüssig und half dabei, sich in der Vorarbeits- und Schreibphase zu orientieren. Das Seminar hat sehr viel Freude gemacht und war gleichermaßen unterhaltsam und lehrreich.
- Dass Sie die Idee hatten auch persönlichen Kontakt zwischen den Studierenden herzustellen, was in der jetzigen Zeit oftmals in den Hintergrund rückt. Außerdem fand ich gut, dass wir jede Sitzung auch Gruppenarbeit in den Breakout-Rooms hatten.
- Die Arbeitsatmosphäre dieser Übung ist sehr angenehm und unterscheidet sich deutlich von anderen Veranstaltungen. Der Umgang untereinander motiviert zum mitarbeiten und auch die gestellten Aufgaben sind sehr fair gestellt. Das Bearbeiten der Aufgaben wird immer deutlich besprochen, sodass alle Fragen geklärt werden können. Der Kontakt zum Dozenten ist sehr problemlos und auch das Feedback wird sehr fair und konstruktiv vermittelt und auch kleine Fehler stoßen stets auf Verständnis. Ebenfalls wird der Kontakt zu anderen Kommiliton\*innen durch die Gruppenarbeit sehr unterstützt, was sehr hilfreich während einer solchen Zeit ist.
- Die Arbeitsatmosphäre ist sehr gut! Der Lehrende geht stets auf die Vorschläge, Anregungen, Diskussionspunkte der Studierenden ein und bezieht diese aktiv mit in die Zoom Meetings ein. Der Moodle Kurs ist klar strukturiert. Die Textmaterialien sind hilfreich gewählt.
- Die Methoden der Dozent finde ich super gut. Er hat Unterrichtszeit sehr gut benutzt, obschon wir Online Unterricht über Zoom haben. (Gruppenarbeit, Einzelarbeit, Plenum)
- Die Mischung aus Plenum und Gruppenarbeit. Keine zu großen Gruppen, genug Anleitung. Wirklich sehr angenehme Arbeitsatmosphäre.
- Die gemeinsamen Zoom-Meetings, in denen man zusammen in Gruppen ein Thema erarbeitet hat.
- Die nette Atmosphäre und der Umgang miteinander. Außerdem kann man viel lernen durch die wöchentlichen Aufgaben
- Malte ist für mich der beste Corona-Dozent. Immer ein Lächeln und voller Motivation, da hat man gleich direkt Lust zu arbeiten und zu lernen. Danke für die schwerelosen Stunden bei Ihnen in der Vorlesung. Man konnte Corona etwas vergessen. Danke für ihr Lehre.
- Mir hat die offene Atmosphäre bei den Zoom Meetings sehr gut gefallen. Auch, dass man sich ein paar Minuten mit Kommiliton(inn)en austauschen konnte, bevor es mit dem Zoom-Meeting los ging. Fragen und Probleme konnten immer ausführlich besprochen werden, sodass am Ende alles klar war. Zudem hat man, vor allem bei den letzten Aufgaben, ein persönliches Feedback mit konstruktiver Kritik bekommen, wodurch man für das weiterführende Studium lernt.
- Offene Kommunikation, von der ersten Veranstaltung an fühlte man sich wohl im Kurs, sehr viele Breakout-Sessions mit verschiedenen Kommilitonen (somit konnte man einige neue Gesichter kennenlernen, die Aufgaben wurden verständlicher und machten mehr spaß) Ebenfalls war die erfrischende Art vom Lehrenden immer ein Pluspunkt, wenn man mal einen "toten Punkt" erreicht hat, konnte dieser einen zurückholen in die Thematik.

Konkrete Verbesserungsvorschläge:

- Als einzigen Kritikpunkt für die Veranstaltung hätte ich mir etwas mehr Informationen über die Person Heinrich von Kleist gewünscht, bzw. dass man evtl. neben einer kurzen Biografie auch eine zeitliche Einordnung wenigstens grob thematisiert (Mir hätte hier eine Art Handout o.ä. im Moodle-Kurs unter beispielsweise Seminarmaterialien gereicht).
- Die Formulierung der Aufgaben im Plenum der Zoom Konferenz vorab einmal für sich selbst klar machen, da gab es ab und an große Verwirrung.
- Vielleicht könnten die Gruppen öfter durchgemischt werden.
- Weiter so!

- keine (2 Nennungen)

# Profillinie

Teilbereich: Fakultät für Philologie

Name der/des Lehrenden: Dr. Malte Kleinwort

Titel der Lehrveranstaltung: Heinrich von Kleist: Erzählungen (zugleich propädeutische Übung nach FSB 2018) (ohne Campuspräsenz/online)

Verwendete Werte in der Profillinie: Mittelwert

## Struktur & Anforderungen

Die organisatorischen Regelungen für die Veranstaltung sind klar verständlich.	trifft überhaupt nicht zu						trifft voll und ganz zu	n=14	mw=4,9	md=5,0	s=0,3
Der inhaltliche Aufbau der Veranstaltung ist nachvollziehbar.	trifft überhaupt nicht zu						trifft voll und ganz zu	n=14	mw=4,9	md=5,0	s=0,4
Die Lehr-/Lernziele der Veranstaltung sind mir klar.	trifft überhaupt nicht zu						trifft voll und ganz zu	n=14	mw=5,0	md=5,0	s=0,0
Die Veranstaltung passt inhaltlich gut in das Modul.	trifft überhaupt nicht zu						trifft voll und ganz zu	n=13	mw=5,0	md=5,0	s=0,0
Der <u>Schwierigkeitsgrad</u> der Veranstaltung ist für mich...	viel zu niedrig/gering						viel zu hoch/groß	n=14	mw=3,1	md=3,0	s=0,4
Das <u>Tempo</u> der Veranstaltung ist für mich...	viel zu niedrig/gering						viel zu hoch/groß	n=14	mw=2,8	md=3,0	s=0,6
Der <u>Stoffumfang</u> der Veranstaltung ist für mich...	viel zu niedrig/gering						viel zu hoch/groß	n=14	mw=3,1	md=3,0	s=0,5

## Didaktik & Methoden

In Präsenzsitzungen/Webkonferenzen wirkt die/der Lehrende gut vorbereitet.	trifft überhaupt nicht zu						trifft voll und ganz zu	n=13	mw=4,7	md=5,0	s=0,5
Die Veranstaltung ist insgesamt gut vorbereitet.	trifft überhaupt nicht zu						trifft voll und ganz zu	n=14	mw=4,9	md=5,0	s=0,3
Die Veranstaltung ist interessant gestaltet.	trifft überhaupt nicht zu						trifft voll und ganz zu	n=14	mw=4,6	md=5,0	s=0,8
Die/Der Lehrende lehrt engagiert und versteht es, Begeisterung zu vermitteln.	trifft überhaupt nicht zu						trifft voll und ganz zu	n=14	mw=4,9	md=5,0	s=0,5
In der Veranstaltung wird Kompliziertes verständlich gemacht.	trifft überhaupt nicht zu						trifft voll und ganz zu	n=14	mw=4,8	md=5,0	s=0,6
Die Lehrmethoden sind zur Vermittlung des Stoffes gut geeignet.	trifft überhaupt nicht zu						trifft voll und ganz zu	n=14	mw=4,8	md=5,0	s=0,4
Die angebotenen Materialien sind...	überhaupt nicht hilfreich						überaus hilfreich	n=14	mw=4,5	md=5,0	s=0,8

## Interaktion & Betreuung

Die/Der Lehrende bindet die Vorerfahrungen der Studierenden in die Veranstaltung ein.	trifft überhaupt nicht zu						trifft voll und ganz zu	n=14	mw=4,4	md=5,0	s=1,0
Die/Der Lehrende verhält sich den Studierenden gegenüber freundlich und respektvoll.	trifft überhaupt nicht zu						trifft voll und ganz zu	n=14	mw=5,0	md=5,0	s=0,0
Die/Der Lehrende geht auf Fragen und Beiträge der Studierenden ein.	trifft überhaupt nicht zu						trifft voll und ganz zu	n=14	mw=5,0	md=5,0	s=0,0
Die/der Lehrende nimmt Anregungen der Studierenden auf.	trifft überhaupt nicht zu						trifft voll und ganz zu	n=14	mw=4,9	md=5,0	s=0,3
In der Veranstaltung herrscht eine gute Arbeitsatmosphäre.	trifft überhaupt nicht zu						trifft voll und ganz zu	n=13	mw=5,0	md=5,0	s=0,0
Die/der Lehrende ist für Studierende gut ansprechbar bzw. erreichbar.	trifft überhaupt nicht zu						trifft voll und ganz zu	n=14	mw=5,0	md=5,0	s=0,0



Studentische Selbstreflexion & Lernerfolg

Mein Zeitaufwand für die Veranstaltung ist im Verhältnis zu den vergebenen Leistungspunkten/ Credit Points (1 CP = 30 Zeitstunden) ...	viel geringer		viel höher	n=13	mw=3,1	md=3,0	s=0,5
Ich bereite die Sitzungen/Arbeitseinheiten regelmäßig vor/nach.	trifft überhaupt nicht zu		trifft voll und ganz zu	n=14	mw=4,4	md=4,0	s=0,6
Durch die Veranstaltung konnte ich mein Fachwissen erweitern.	trifft überhaupt nicht zu		trifft voll und ganz zu	n=14	mw=4,7	md=5,0	s=0,6
Die Veranstaltung regt zum vertiefenden Selbststudium an.	trifft überhaupt nicht zu		trifft voll und ganz zu	n=14	mw=4,3	md=5,0	s=1,0

Zusatzfragen für Einführungsveranstaltungen

Durch die Veranstaltung habe ich wissenschaftliche Arbeitstechniken gelernt.	trifft überhaupt nicht zu		trifft voll und ganz zu	n=14	mw=4,9	md=5,0	s=0,4
Durch die Veranstaltung habe ich Methoden meines Faches gelernt.	trifft überhaupt nicht zu		trifft voll und ganz zu	n=14	mw=4,7	md=5,0	s=0,6
In der Veranstaltung habe ich Methoden meines Faches angewendet.	trifft überhaupt nicht zu		trifft voll und ganz zu	n=14	mw=4,9	md=5,0	s=0,4
Die Veranstaltung hat mir den Einstieg in das Fachstudium erleichtert.	trifft überhaupt nicht zu		trifft voll und ganz zu	n=14	mw=4,6	md=5,0	s=0,6
Die Veranstaltung hat mir Orientierung im Fach gegeben.	trifft überhaupt nicht zu		trifft voll und ganz zu	n=14	mw=4,5	md=5,0	s=0,7
Durch die Veranstaltung fühle ich mich in meiner Studienwahl bestätigt.	trifft überhaupt nicht zu		trifft voll und ganz zu	n=14	mw=4,6	md=5,0	s=0,8
Durch die Veranstaltung ist mir klarer geworden, welche Erwartungen im Fachstudium an mich gestellt werden.	trifft überhaupt nicht zu		trifft voll und ganz zu	n=14	mw=4,7	md=5,0	s=0,6

Gesamtbeurteilung

Meine Gesamtbewertung der Veranstaltung:	sehr schlecht		sehr gut	n=14	mw=4,9	md=5,0	s=0,3
--	---------------	--	----------	------	--------	--------	-------